

## ОПИСАНИЕ МЕСТОПОЛОЖЕНИЯ ГРАНИЦ

### ОД-3. Зона обслуживания и деловой активности при транспортных коридорах и узлах

(наименование объекта, местоположение границ которого описано (далее - объект))

### Сведения об объекте

№ п/п	Характеристики объекта	Описание характеристик
1	2	3
1	Местоположение объекта	Республика Адыгея, г. Майкоп, ст. Ханская
2	Площадь объекта $\pm$ величина погрешности определения площади ( $P \pm \Delta P$ )	438588 $\pm$ 1159 кв.м
3	Иные характеристики объекта	<p>Деловое управление (Основной, предельные значения: 400-10000); Виды разрешенного использования земельных участков - аналогичны видам разрешенного использования земельных участков с основными и условно разрешенными видами использования;</p> <p>Возведение вспомогательных объектов осуществляется только при наличии действующего разрешения на строительство основных и условно разрешенных объектов капитального строительства.</p> <p>Для всех видов объектов с основными и условно разрешенными видами использования вспомогательные виды разрешенного использования применяются в отношении объектов, технологически связанных с объектами, имеющими основной и условно разрешенный вид использования или обеспечивающих их безопасность в соответствии с нормативно-техническими документами, в том числе:</p> <ul style="list-style-type: none"> <li>- объекты коммунального хозяйства (электро-, тепло-, газо-, водоснабжение, водоотведение, телефонизация и т.д.), необходимые для инженерного обеспечения объектов основных, условно разрешенных, а также иных вспомогательных видов использования;</li> <li>- проезды общего пользования;</li> <li>- автостоянки и гаражи (в том числе открытого типа, наземные, подземные и многоэтажные) для обслуживания жителей и посетителей основных, условно разрешенных, а также иных вспомогательных видов использования;</li> <li>- благоустроенные, в том числе озелененные территории, детские площадки, площадки для отдыха, спортивных занятий;</li> <li>- постройки хозяйственного назначения (летние кухни, хозяйственные постройки, кладовые, подвалы, бани, бассейны, теплицы, оранжереи, навесы) индивидуального использования;</li> <li>- площадки хозяйственные, в том числе площадки для мусоросборников и выгула собак;</li> <li>- общественные туалеты, надворные туалеты, гидронепроницаемые выгребы, септики;</li> <li>- объекты, обеспечивающие общественную безопасность и безопасность объектов основных и условно разрешенных видов использования, включая противопожарную.</li> </ul> <p>(Вспомогательный); Банковская и страховая деятельность (Основной, предельные значения: 400-10000); Виды разрешенного использования земельных участков - аналогичны видам разрешенного использования земельных участков с основными и условно разрешенными видами</p>

## ОПИСАНИЕ МЕСТОПОЛОЖЕНИЯ ГРАНИЦ

ОД-3. Зона обслуживания и деловой активности при транспортных коридорах и узлах

(наименование объекта, местоположение границ которого описано (далее - объект))

## Сведения об объекте

1	2	3
		<p>использования;  Возведение вспомогательных объектов осуществляется только при наличии действующего разрешения на строительство основных и условно разрешенных объектов капитального строительства.</p> <p>Для всех видов объектов с основными и условно разрешенными видами использования вспомогательные виды разрешенного использования применяются в отношении объектов, технологически связанных с объектами, имеющими основной и условно разрешенный вид использования или обеспечивающих их безопасность в соответствии с нормативно-техническими документами, в том числе:</p> <ul style="list-style-type: none"> <li>- объекты коммунального хозяйства (электро-, тепло-, газо-, водоснабжение, водоотведение, телефонизация и т.д.), необходимые для инженерного обеспечения объектов основных, условно разрешенных, а также иных вспомогательных видов использования;</li> <li>- проезды общего пользования;</li> <li>- автостоянки и гаражи (в том числе открытого типа, наземные, подземные и многоэтажные) для обслуживания жителей и посетителей основных, условно разрешенных, а также иных вспомогательных видов использования;</li> <li>- благоустроенные, в том числе озелененные территории, детские площадки, площадки для отдыха, спортивных занятий;</li> <li>- постройки хозяйственного назначения (летние кухни, хозяйственные постройки, кладовые, подвалы, бани, бассейны, теплицы, оранжереи, навесы) индивидуального использования;</li> <li>- площадки хозяйственные, в том числе площадки для мусоросборников и выгула собак;</li> <li>- общественные туалеты, надворные туалеты, гидронепроницаемые выгребы, септики;</li> <li>- объекты, обеспечивающие общественную безопасность и безопасность объектов основных и условно разрешенных видов использования, включая противопожарную.</li> </ul> <p>(Вспомогательный); Социальное обслуживание (Основной, предельные значения: 100-10000); Виды разрешенного использования земельных участков - аналогичны видам разрешенного использования земельных участков с основными и условно разрешенными видами использования;  Возведение вспомогательных объектов осуществляется только при наличии действующего разрешения на строительство основных и условно разрешенных объектов капитального строительства.</p> <p>Для всех видов объектов с основными и условно разрешенными видами использования вспомогательные виды разрешенного использования применяются в отношении объектов, технологически связанных с объектами, имеющими основной и условно разрешенный вид использования или обеспечивающих их безопасность в соответствии с</p>

## ОПИСАНИЕ МЕСТОПОЛОЖЕНИЯ ГРАНИЦ

ОД-3. Зона обслуживания и деловой активности при транспортных коридорах и узлах

(наименование объекта, местоположение границ которого описано (далее - объект))

## Сведения об объекте

1	2	3
		<p>нормативно-техническими документами, в том числе:</p> <ul style="list-style-type: none"> <li>- объекты коммунального хозяйства (электро-, тепло-, газо-, водоснабжение, водоотведение, телефонизация и т.д.), необходимые для инженерного обеспечения объектов основных, условно разрешенных, а также иных вспомогательных видов использования;</li> <li>- проезды общего пользования;</li> <li>- автостоянки и гаражи (в том числе открытого типа, наземные, подземные и многоэтажные) для обслуживания жителей и посетителей основных, условно разрешенных, а также иных вспомогательных видов использования;</li> <li>- благоустроенные, в том числе озелененные территории, детские площадки, площадки для отдыха, спортивных занятий;</li> <li>- постройки хозяйственного назначения (летние кухни, хозяйственные постройки, кладовые, подвалы, бани, бассейны, теплицы, оранжереи, навесы) индивидуального использования;</li> <li>- площадки хозяйственные, в том числе площадки для мусоросборников и выгула собак;</li> <li>- общественные туалеты, надворные туалеты, гидронепроницаемые выгребы, септики;</li> <li>- объекты, обеспечивающие общественную безопасность и безопасность объектов основных и условно разрешенных видов использования, включая противопожарную.</li> </ul> <p>(Вспомогательный); Бытовое обслуживание (Основной, предельные значения: 100-10000); Виды разрешенного использования земельных участков - аналогичны видам разрешенного использования земельных участков с основными и условно разрешенными видами использования; Возведение вспомогательных объектов осуществляется только при наличии действующего разрешения на строительство основных и условно разрешенных объектов капитального строительства.</p> <p>Для всех видов объектов с основными и условно разрешенными видами использования вспомогательные виды разрешенного использования применяются в отношении объектов, технологически связанных с объектами, имеющими основной и условно разрешенный вид использования или обеспечивающих их безопасность в соответствии с нормативно-техническими документами, в том числе:</p> <ul style="list-style-type: none"> <li>- объекты коммунального хозяйства (электро-, тепло-, газо-, водоснабжение, водоотведение, телефонизация и т.д.), необходимые для инженерного обеспечения объектов основных, условно разрешенных, а также иных вспомогательных видов использования;</li> <li>- проезды общего пользования;</li> <li>- автостоянки и гаражи (в том числе открытого типа, наземные, подземные и многоэтажные) для обслуживания жителей и посетителей основных, условно разрешенных, а также иных вспомогательных видов использования;</li> </ul>

## ОПИСАНИЕ МЕСТОПОЛОЖЕНИЯ ГРАНИЦ

ОД-3. Зона обслуживания и деловой активности при транспортных коридорах и узлах

(наименование объекта, местоположение границ которого описано (далее - объект))

## Сведения об объекте

1	2	3
		<p>- благоустроенные, в том числе озелененные территории, детские площадки, площадки для отдыха, спортивных занятий;</p> <p>- постройки хозяйственного назначения (летние кухни, хозяйственные постройки, кладовые, подвалы, бани, бассейны, теплицы, оранжереи, навесы) индивидуального использования;</p> <p>- площадки хозяйственные, в том числе площадки для мусоросборников и выгула собак;</p> <p>- общественные туалеты, надворные туалеты, гидронепроницаемые выгребы, септики;</p> <p>- объекты, обеспечивающие общественную безопасность и безопасность объектов основных и условно разрешенных видов использования, включая противопожарную.</p> <p>(Вспомогательный); Рынки (Основной, предельные значения: 100-10000); Виды разрешенного использования земельных участков - аналогичны видам разрешенного использования земельных участков с основными и условно разрешенными видами использования;</p> <p>Возведение вспомогательных объектов осуществляется только при наличии действующего разрешения на строительство основных и условно разрешенных объектов капитального строительства.</p> <p>Для всех видов объектов с основными и условно разрешенными видами использования вспомогательные виды разрешенного использования применяются в отношении объектов, технологически связанных с объектами, имеющими основной и условно разрешенный вид использования или обеспечивающих их безопасность в соответствии с нормативно-техническими документами, в том числе:</p> <p>- объекты коммунального хозяйства (электро-, тепло-, газо-, водоснабжение, водоотведение, телефонизация и т.д.), необходимые для инженерного обеспечения объектов основных, условно разрешенных, а также иных вспомогательных видов использования;</p> <p>- проезды общего пользования;</p> <p>- автостоянки и гаражи (в том числе открытого типа, наземные, подземные и многоэтажные) для обслуживания жителей и посетителей основных, условно разрешенных, а также иных вспомогательных видов использования;</p> <p>- благоустроенные, в том числе озелененные территории, детские площадки, площадки для отдыха, спортивных занятий;</p> <p>- постройки хозяйственного назначения (летние кухни, хозяйственные постройки, кладовые, подвалы, бани, бассейны, теплицы, оранжереи, навесы) индивидуального использования;</p> <p>- площадки хозяйственные, в том числе площадки для мусоросборников и выгула собак;</p> <p>- общественные туалеты, надворные туалеты, гидронепроницаемые выгребы, септики;</p>

## ОПИСАНИЕ МЕСТОПОЛОЖЕНИЯ ГРАНИЦ

ОД-3. Зона обслуживания и деловой активности при транспортных коридорах и узлах

(наименование объекта, местоположение границ которого описано (далее - объект))

## Сведения об объекте

1	2	3
		<p>- объекты, обеспечивающие общественную безопасность и безопасность объектов основных и условно разрешенных видов использования, включая противопожарную. (Вспомогательный); Магазины (Основной, предельные значения: 100-10000); Виды разрешенного использования земельных участков - аналогичны видам разрешенного использования земельных участков с основными и условно разрешенными видами использования; Возведение вспомогательных объектов осуществляется только при наличии действующего разрешения на строительство основных и условно разрешенных объектов капитального строительства.</p> <p>Для всех видов объектов с основными и условно разрешенными видами использования вспомогательные виды разрешенного использования применяются в отношении объектов, технологически связанных с объектами, имеющими основной и условно разрешенный вид использования или обеспечивающих их безопасность в соответствии с нормативно-техническими документами, в том числе:</p> <ul style="list-style-type: none"> <li>- объекты коммунального хозяйства (электро-, тепло-, газо-, водоснабжение, водоотведение, телефонизация и т.д.), необходимые для инженерного обеспечения объектов основных, условно разрешенных, а также иных вспомогательных видов использования;</li> <li>- проезды общего пользования;</li> <li>- автостоянки и гаражи (в том числе открытого типа, наземные, подземные и многоэтажные) для обслуживания жителей и посетителей основных, условно разрешенных, а также иных вспомогательных видов использования;</li> <li>- благоустроенные, в том числе озелененные территории, детские площадки, площадки для отдыха, спортивных занятий;</li> <li>- постройки хозяйственного назначения (летние кухни, хозяйственные постройки, кладовые, подвалы, бани, бассейны, теплицы, оранжереи, навесы) индивидуального использования;</li> <li>- площадки хозяйственные, в том числе площадки для мусоросборников и выгула собак;</li> <li>- общественные туалеты, надворные туалеты, гидронепроницаемые выгребы, септики;</li> </ul> <p>- объекты, обеспечивающие общественную безопасность и безопасность объектов основных и условно разрешенных видов использования, включая противопожарную. (Вспомогательный); Общественное питание (Основной, предельные значения: 100-5000); Виды разрешенного использования земельных участков - аналогичны видам разрешенного использования земельных участков с основными и условно разрешенными видами использования; Возведение вспомогательных объектов осуществляется только при наличии действующего разрешения на строительство основных и условно разрешенных объектов капитального</p>

## ОПИСАНИЕ МЕСТОПОЛОЖЕНИЯ ГРАНИЦ

ОД-3. Зона обслуживания и деловой активности при транспортных коридорах и узлах

(наименование объекта, местоположение границ которого описано (далее - объект))

## Сведения об объекте

1	2	3
		<p>строительства.</p> <p>Для всех видов объектов с основными и условно разрешенными видами использования вспомогательные виды разрешенного использования применяются в отношении объектов, технологически связанных с объектами, имеющими основной и условно разрешенный вид использования или обеспечивающих их безопасность в соответствии с нормативно-техническими документами, в том числе:</p> <ul style="list-style-type: none"> <li>- объекты коммунального хозяйства (электро-, тепло-, газо-, водоснабжение, водоотведение, телефонизация и т.д.), необходимые для инженерного обеспечения объектов основных, условно разрешенных, а также иных вспомогательных видов использования;</li> <li>- проезды общего пользования;</li> <li>- автостоянки и гаражи (в том числе открытого типа, наземные, подземные и многоэтажные) для обслуживания жителей и посетителей основных, условно разрешенных, а также иных вспомогательных видов использования;</li> <li>- благоустроенные, в том числе озелененные территории, детские площадки, площадки для отдыха, спортивных занятий;</li> <li>- постройки хозяйственного назначения (летние кухни, хозяйственные постройки, кладовые, подвалы, бани, бассейны, теплицы, оранжереи, навесы) индивидуального использования;</li> <li>- площадки хозяйственные, в том числе площадки для мусоросборников и выгула собак;</li> <li>- общественные туалеты, надворные туалеты, гидронепроницаемые выгребы, септики;</li> <li>- объекты, обеспечивающие общественную безопасность и безопасность объектов основных и условно разрешенных видов использования, включая противопожарную.</li> </ul> <p>(Вспомогательный); Гостиничное обслуживание (Основной, предельные значения: 300-5000); Виды разрешенного использования земельных участков - аналогичны видам разрешенного использования земельных участков с основными и условно разрешенными видами использования; Возведение вспомогательных объектов осуществляется только при наличии действующего разрешения на строительство основных и условно разрешенных объектов капитального строительства.</p> <p>Для всех видов объектов с основными и условно разрешенными видами использования вспомогательные виды разрешенного использования применяются в отношении объектов, технологически связанных с объектами, имеющими основной и условно разрешенный вид использования или обеспечивающих их безопасность в соответствии с нормативно-техническими документами, в том числе:</p> <ul style="list-style-type: none"> <li>- объекты коммунального хозяйства (электро-, тепло-, газо-, водоснабжение, водоотведение, телефонизация и т.д.), необходимые для инженерного обеспечения объектов</li> </ul>

## ОПИСАНИЕ МЕСТОПОЛОЖЕНИЯ ГРАНИЦ

ОД-3. Зона обслуживания и деловой активности при транспортных коридорах и узлах

(наименование объекта, местоположение границ которого описано (далее - объект))

## Сведения об объекте

1	2	3
		<p>основных, условно разрешенных, а также иных вспомогательных видов использования;</p> <ul style="list-style-type: none"> <li>- проезды общего пользования;</li> <li>- автостоянки и гаражи (в том числе открытого типа, наземные, подземные и многоэтажные) для обслуживания жителей и посетителей основных, условно разрешенных, а также иных вспомогательных видов использования;</li> <li>- благоустроенные, в том числе озелененные территории, детские площадки, площадки для отдыха, спортивных занятий;</li> <li>- постройки хозяйственного назначения (летние кухни, хозяйственные постройки, кладовые, подвалы, бани, бассейны, теплицы, оранжереи, навесы) индивидуального использования;</li> <li>- площадки хозяйственные, в том числе площадки для мусоросборников и выгула собак;</li> <li>- общественные туалеты, надворные туалеты, гидронепроницаемые выгребы, септики;</li> <li>- объекты, обеспечивающие общественную безопасность и безопасность объектов основных и условно разрешенных видов использования, включая противопожарную.</li> </ul> <p>(Вспомогательный); Автомобильный транспорт (Основной, предельные значения: 10-20000); Виды разрешенного использования земельных участков - аналогичны видам разрешенного использования земельных участков с основными и условно разрешенными видами использования; Возведение вспомогательных объектов осуществляется только при наличии действующего разрешения на строительство основных и условно разрешенных объектов капитального строительства.</p> <p>Для всех видов объектов с основными и условно разрешенными видами использования вспомогательные виды разрешенного использования применяются в отношении объектов, технологически связанных с объектами, имеющими основной и условно разрешенный вид использования или обеспечивающих их безопасность в соответствии с нормативно-техническими документами, в том числе:</p> <ul style="list-style-type: none"> <li>- объекты коммунального хозяйства (электро-, тепло-, газо-, водоснабжение, водоотведение, телефонизация и т.д.), необходимые для инженерного обеспечения объектов основных, условно разрешенных, а также иных вспомогательных видов использования;</li> <li>- проезды общего пользования;</li> <li>- автостоянки и гаражи (в том числе открытого типа, наземные, подземные и многоэтажные) для обслуживания жителей и посетителей основных, условно разрешенных, а также иных вспомогательных видов использования;</li> <li>- благоустроенные, в том числе озелененные территории, детские площадки, площадки для отдыха, спортивных занятий;</li> <li>- постройки хозяйственного назначения (летние кухни,</li> </ul>

## ОПИСАНИЕ МЕСТОПОЛОЖЕНИЯ ГРАНИЦ

ОД-3. Зона обслуживания и деловой активности при транспортных коридорах и узлах

(наименование объекта, местоположение границ которого описано (далее - объект))

## Сведения об объекте

1	2	3
		<p>хозяйственные постройки, кладовые, подвалы, бани, бассейны, теплицы, оранжереи, навесы) индивидуального использования;</p> <ul style="list-style-type: none"> <li>- площадки хозяйственные, в том числе площадки для мусоросборников и выгула собак;</li> <li>- общественные туалеты, надворные туалеты, гидронепроницаемые выгребы, септики;</li> <li>- объекты, обеспечивающие общественную безопасность и безопасность объектов основных и условно разрешенных видов использования, включая противопожарную.</li> </ul> <p>(Вспомогательный); Объекты придорожного сервиса (Основной, предельные значения: 100-10000); Виды разрешенного использования земельных участков - аналогичны видам разрешенного использования земельных участков с основными и условно разрешенными видами использования;</p> <p>Возведение вспомогательных объектов осуществляется только при наличии действующего разрешения на строительство основных и условно разрешенных объектов капитального строительства.</p> <p>Для всех видов объектов с основными и условно разрешенными видами использования вспомогательные виды разрешенного использования применяются в отношении объектов, технологически связанных с объектами, имеющими основной и условно разрешенный вид использования или обеспечивающих их безопасность в соответствии с нормативно-техническими документами, в том числе:</p> <ul style="list-style-type: none"> <li>- объекты коммунального хозяйства (электро-, тепло-, газо-, водоснабжение, водоотведение, телефонизация и т.д.), необходимые для инженерного обеспечения объектов основных, условно разрешенных, а также иных вспомогательных видов использования;</li> <li>- проезды общего пользования;</li> <li>- автостоянки и гаражи (в том числе открытого типа, наземные, подземные и многоэтажные) для обслуживания жителей и посетителей основных, условно разрешенных, а также иных вспомогательных видов использования;</li> <li>- благоустроенные, в том числе озелененные территории, детские площадки, площадки для отдыха, спортивных занятий;</li> <li>- постройки хозяйственного назначения (летние кухни, хозяйственные постройки, кладовые, подвалы, бани, бассейны, теплицы, оранжереи, навесы) индивидуального использования;</li> <li>- площадки хозяйственные, в том числе площадки для мусоросборников и выгула собак;</li> <li>- общественные туалеты, надворные туалеты, гидронепроницаемые выгребы, септики;</li> <li>- объекты, обеспечивающие общественную безопасность и безопасность объектов основных и условно разрешенных видов использования, включая противопожарную.</li> </ul>



## ОПИСАНИЕ МЕСТОПОЛОЖЕНИЯ ГРАНИЦ

ОД-3. Зона обслуживания и деловой активности при транспортных коридорах и узлах

(наименование объекта, местоположение границ которого описано (далее - объект))

## Сведения об объекте

1	2	3
		<p>(Вспомогательный); Коммунальное обслуживание (Основной, предельные значения: 1-10000); Виды разрешенного использования земельных участков - аналогичны видам разрешенного использования земельных участков с основными и условно разрешенными видами использования; Возведение вспомогательных объектов осуществляется только при наличии действующего разрешения на строительство основных и условно разрешенных объектов капитального строительства.</p> <p>Для всех видов объектов с основными и условно разрешенными видами использования вспомогательные виды разрешенного использования применяются в отношении объектов, технологически связанных с объектами, имеющими основной и условно разрешенный вид использования или обеспечивающих их безопасность в соответствии с нормативно-техническими документами, в том числе:</p> <ul style="list-style-type: none"> <li>- объекты коммунального хозяйства (электро-, тепло-, газо-, водоснабжение, водоотведение, телефонизация и т.д.), необходимые для инженерного обеспечения объектов основных, условно разрешенных, а также иных вспомогательных видов использования;</li> <li>- проезды общего пользования;</li> <li>- автостоянки и гаражи (в том числе открытого типа, наземные, подземные и многоэтажные) для обслуживания жителей и посетителей основных, условно разрешенных, а также иных вспомогательных видов использования;</li> <li>- благоустроенные, в том числе озелененные территории, детские площадки, площадки для отдыха, спортивных занятий;</li> <li>- постройки хозяйственного назначения (летние кухни, хозяйственные постройки, кладовые, подвалы, бани, бассейны, теплицы, оранжереи, навесы) индивидуального использования;</li> <li>- площадки хозяйственные, в том числе площадки для мусоросборников и выгула собак;</li> <li>- общественные туалеты, надворные туалеты, гидронепроницаемые выгребы, септики;</li> <li>- объекты, обеспечивающие общественную безопасность и безопасность объектов основных и условно разрешенных видов использования, включая противопожарную.</li> </ul> <p>(Вспомогательный); Обеспечение внутреннего правопорядка (Основной, предельные значения: 1-10000); Виды разрешенного использования земельных участков - аналогичны видам разрешенного использования земельных участков с основными и условно разрешенными видами использования; Возведение вспомогательных объектов осуществляется только при наличии действующего разрешения на строительство основных и условно разрешенных объектов капитального строительства.</p> <p>Для всех видов объектов с основными и условно</p>

## ОПИСАНИЕ МЕСТОПОЛОЖЕНИЯ ГРАНИЦ

ОД-3. Зона обслуживания и деловой активности при транспортных коридорах и узлах

(наименование объекта, местоположение границ которого описано (далее - объект))

## Сведения об объекте

1	2	3
		<p>разрешенными видами использования вспомогательные виды разрешенного использования применяются в отношении объектов, технологически связанных с объектами, имеющими основной и условно разрешенный вид использования или обеспечивающих их безопасность в соответствии с нормативно-техническими документами, в том числе:</p> <ul style="list-style-type: none"> <li>- объекты коммунального хозяйства (электро-, тепло-, газо-, водоснабжение, водоотведение, телефонизация и т.д.), необходимые для инженерного обеспечения объектов основных, условно разрешенных, а также иных вспомогательных видов использования;</li> <li>- проезды общего пользования;</li> <li>- автостоянки и гаражи (в том числе открытого типа, наземные, подземные и многоэтажные) для обслуживания жителей и посетителей основных, условно разрешенных, а также иных вспомогательных видов использования;</li> <li>- благоустроенные, в том числе озелененные территории, детские площадки, площадки для отдыха, спортивных занятий;</li> <li>- постройки хозяйственного назначения (летние кухни, хозяйственные постройки, кладовые, подвалы, бани, бассейны, теплицы, оранжереи, навесы) индивидуального использования;</li> <li>- площадки хозяйственные, в том числе площадки для мусоросборников и выгула собак;</li> <li>- общественные туалеты, надворные туалеты, гидронепроницаемые выгребы, септики;</li> <li>- объекты, обеспечивающие общественную безопасность и безопасность объектов основных и условно разрешенных видов использования, включая противопожарную.</li> </ul> <p>(Вспомогательный); Связь (Основной, предельные значения: 10-10000); Виды разрешенного использования земельных участков - аналогичны видам разрешенного использования земельных участков с основными и условно разрешенными видами использования;</p> <p>Возведение вспомогательных объектов осуществляется только при наличии действующего разрешения на строительство основных и условно разрешенных объектов капитального строительства.</p> <p>Для всех видов объектов с основными и условно разрешенными видами использования вспомогательные виды разрешенного использования применяются в отношении объектов, технологически связанных с объектами, имеющими основной и условно разрешенный вид использования или обеспечивающих их безопасность в соответствии с нормативно-техническими документами, в том числе:</p> <ul style="list-style-type: none"> <li>- объекты коммунального хозяйства (электро-, тепло-, газо-, водоснабжение, водоотведение, телефонизация и т.д.), необходимые для инженерного обеспечения объектов основных, условно разрешенных, а также иных вспомогательных видов использования;</li> </ul>

## ОПИСАНИЕ МЕСТОПОЛОЖЕНИЯ ГРАНИЦ

ОД-3. Зона обслуживания и деловой активности при транспортных коридорах и узлах

(наименование объекта, местоположение границ которого описано (далее - объект))

## Сведения об объекте

1	2	3
		<ul style="list-style-type: none"> <li>- проезды общего пользования;</li> <li>- автостоянки и гаражи (в том числе открытого типа, наземные, подземные и многоэтажные) для обслуживания жителей и посетителей основных, условно разрешенных, а также иных вспомогательных видов использования;</li> <li>- благоустроенные, в том числе озелененные территории, детские площадки, площадки для отдыха, спортивных занятий;</li> <li>- постройки хозяйственного назначения (летние кухни, хозяйственные постройки, кладовые, подвалы, бани, бассейны, теплицы, оранжереи, навесы) индивидуального использования;</li> <li>- площадки хозяйственные, в том числе площадки для мусоросборников и выгула собак;</li> <li>- общественные туалеты, надворные туалеты, гидронепроницаемые выгребы, септики;</li> <li>- объекты, обеспечивающие общественную безопасность и безопасность объектов основных и условно разрешенных видов использования, включая противопожарную.</li> </ul> <p>(Вспомогательный); Обеспечение деятельности в области гидрометеорологии и смежных с ней областях (Основной, предельные значения: 10-10000); Виды разрешенного использования земельных участков - аналогичны видам разрешенного использования земельных участков с основными и условно разрешенными видами использования; Возведение вспомогательных объектов осуществляется только при наличии действующего разрешения на строительство основных и условно разрешенных объектов капитального строительства.</p> <p>Для всех видов объектов с основными и условно разрешенными видами использования вспомогательные виды разрешенного использования применяются в отношении объектов, технологически связанных с объектами, имеющими основной и условно разрешенный вид использования или обеспечивающих их безопасность в соответствии с нормативно-техническими документами, в том числе:</p> <ul style="list-style-type: none"> <li>- объекты коммунального хозяйства (электро-, тепло-, газо-, водоснабжение, водоотведение, телефонизация и т.д.), необходимые для инженерного обеспечения объектов основных, условно разрешенных, а также иных вспомогательных видов использования;</li> <li>- проезды общего пользования;</li> <li>- автостоянки и гаражи (в том числе открытого типа, наземные, подземные и многоэтажные) для обслуживания жителей и посетителей основных, условно разрешенных, а также иных вспомогательных видов использования;</li> <li>- благоустроенные, в том числе озелененные территории, детские площадки, площадки для отдыха, спортивных занятий;</li> <li>- постройки хозяйственного назначения (летние кухни, хозяйственные постройки, кладовые, подвалы, бани, бассейны,</li> </ul>

## ОПИСАНИЕ МЕСТОПОЛОЖЕНИЯ ГРАНИЦ

ОД-3. Зона обслуживания и деловой активности при транспортных коридорах и узлах

(наименование объекта, местоположение границ которого описано (далее - объект))

## Сведения об объекте

1	2	3
		<p>теплицы, оранжереи, навесы) индивидуального использования;</p> <ul style="list-style-type: none"> <li>- площадки хозяйственные, в том числе площадки для мусоросборников и выгула собак;</li> <li>- общественные туалеты, надворные туалеты, гидронепроницаемые выгребы, септики;</li> <li>- объекты, обеспечивающие общественную безопасность и безопасность объектов основных и условно разрешенных видов использования, включая противопожарную.</li> </ul> <p>(Вспомогательный); Земельные участки (территории) общего пользования (Основной); Виды разрешенного использования земельных участков - аналогичны видам разрешенного использования земельных участков с основными и условно разрешенными видами использования;</p> <p>Возведение вспомогательных объектов осуществляется только при наличии действующего разрешения на строительство основных и условно разрешенных объектов капитального строительства.</p> <p>Для всех видов объектов с основными и условно разрешенными видами использования вспомогательные виды разрешенного использования применяются в отношении объектов, технологически связанных с объектами, имеющими основной и условно разрешенный вид использования или обеспечивающих их безопасность в соответствии с нормативно-техническими документами, в том числе:</p> <ul style="list-style-type: none"> <li>- объекты коммунального хозяйства (электро-, тепло-, газо-, водоснабжение, водоотведение, телефонизация и т.д.), необходимые для инженерного обеспечения объектов основных, условно разрешенных, а также иных вспомогательных видов использования;</li> <li>- проезды общего пользования;</li> <li>- автостоянки и гаражи (в том числе открытого типа, наземные, подземные и многоэтажные) для обслуживания жителей и посетителей основных, условно разрешенных, а также иных вспомогательных видов использования;</li> <li>- благоустроенные, в том числе озелененные территории, детские площадки, площадки для отдыха, спортивных занятий;</li> <li>- постройки хозяйственного назначения (летние кухни, хозяйственные постройки, кладовые, подвалы, бани, бассейны, теплицы, оранжереи, навесы) индивидуального использования;</li> <li>- площадки хозяйственные, в том числе площадки для мусоросборников и выгула собак;</li> <li>- общественные туалеты, надворные туалеты, гидронепроницаемые выгребы, септики;</li> <li>- объекты, обеспечивающие общественную безопасность и безопасность объектов основных и условно разрешенных видов использования, включая противопожарную.</li> </ul> <p>(Вспомогательный); Улично-дорожная сеть (Основной); Виды разрешенного использования земельных участков -</p>

## ОПИСАНИЕ МЕСТОПОЛОЖЕНИЯ ГРАНИЦ

ОД-3. Зона обслуживания и деловой активности при транспортных коридорах и узлах

(наименование объекта, местоположение границ которого описано (далее - объект))

## Сведения об объекте

1	2	3
		<p>аналогичны видам разрешенного использования земельных участков с основными и условно разрешенными видами использования;</p> <p>Возведение вспомогательных объектов осуществляется только при наличии действующего разрешения на строительство основных и условно разрешенных объектов капитального строительства.</p> <p>Для всех видов объектов с основными и условно разрешенными видами использования вспомогательные виды разрешенного использования применяются в отношении объектов, технологически связанных с объектами, имеющими основной и условно разрешенный вид использования или обеспечивающих их безопасность в соответствии с нормативно-техническими документами, в том числе:</p> <ul style="list-style-type: none"> <li>- объекты коммунального хозяйства (электро-, тепло-, газо-, водоснабжение, водоотведение, телефонизация и т.д.), необходимые для инженерного обеспечения объектов основных, условно разрешенных, а также иных вспомогательных видов использования;</li> <li>- проезды общего пользования;</li> <li>- автостоянки и гаражи (в том числе открытого типа, наземные, подземные и многоэтажные) для обслуживания жителей и посетителей основных, условно разрешенных, а также иных вспомогательных видов использования;</li> <li>- благоустроенные, в том числе озелененные территории, детские площадки, площадки для отдыха, спортивных занятий;</li> <li>- постройки хозяйственного назначения (летние кухни, хозяйственные постройки, кладовые, подвалы, бани, бассейны, теплицы, оранжереи, навесы) индивидуального использования;</li> <li>- площадки хозяйственные, в том числе площадки для мусоросборников и выгула собак;</li> <li>- общественные туалеты, надворные туалеты, гидронепроницаемые выгребы, септики;</li> <li>- объекты, обеспечивающие общественную безопасность и безопасность объектов основных и условно разрешенных видов использования, включая противопожарную.</li> </ul> <p>(Вспомогательный); Благоустройство территории (Основной);</p> <p>Виды разрешенного использования земельных участков - аналогичны видам разрешенного использования земельных участков с основными и условно разрешенными видами использования;</p> <p>Возведение вспомогательных объектов осуществляется только при наличии действующего разрешения на строительство основных и условно разрешенных объектов капитального строительства.</p> <p>Для всех видов объектов с основными и условно разрешенными видами использования вспомогательные виды разрешенного использования применяются в отношении объектов, технологически связанных с объектами, имеющими</p>

## ОПИСАНИЕ МЕСТОПОЛОЖЕНИЯ ГРАНИЦ

ОД-3. Зона обслуживания и деловой активности при транспортных коридорах и узлах

(наименование объекта, местоположение границ которого описано (далее - объект))

## Сведения об объекте

1	2	3
		<p>основной и условно разрешенный вид использования или обеспечивающих их безопасность в соответствии с нормативно-техническими документами, в том числе:</p> <ul style="list-style-type: none"> <li>- объекты коммунального хозяйства (электро-, тепло-, газо-, водоснабжение, водоотведение, телефонизация и т.д.), необходимые для инженерного обеспечения объектов основных, условно разрешенных, а также иных вспомогательных видов использования;</li> <li>- проезды общего пользования;</li> <li>- автостоянки и гаражи (в том числе открытого типа, наземные, подземные и многэтажные) для обслуживания жителей и посетителей основных, условно разрешенных, а также иных вспомогательных видов использования;</li> <li>- благоустроенные, в том числе озелененные территории, детские площадки, площадки для отдыха, спортивных занятий;</li> <li>- постройки хозяйственного назначения (летние кухни, хозяйственные постройки, кладовые, подвалы, бани, бассейны, теплицы, оранжереи, навесы) индивидуального использования;</li> <li>- площадки хозяйственные, в том числе площадки для мусоросборников и выгула собак;</li> <li>- общественные туалеты, надворные туалеты, гидронепроницаемые выгребы, септики;</li> <li>- объекты, обеспечивающие общественную безопасность и безопасность объектов основных и условно разрешенных видов использования, включая противопожарную.</li> </ul> <p>(Вспомогательный); Для индивидуального жилищного строительства (Условно-разрешенный, предельные значения: 400-2000); Виды разрешенного использования земельных участков - аналогичны видам разрешенного использования земельных участков с основными и условно разрешенными видами использования;</p> <p>Возведение вспомогательных объектов осуществляется только при наличии действующего разрешения на строительство основных и условно разрешенных объектов капитального строительства.</p> <p>Для всех видов объектов с основными и условно разрешенными видами использования вспомогательные виды разрешенного использования применяются в отношении объектов, технологически связанных с объектами, имеющими основной и условно разрешенный вид использования или обеспечивающих их безопасность в соответствии с нормативно-техническими документами, в том числе:</p> <ul style="list-style-type: none"> <li>- объекты коммунального хозяйства (электро-, тепло-, газо-, водоснабжение, водоотведение, телефонизация и т.д.), необходимые для инженерного обеспечения объектов основных, условно разрешенных, а также иных вспомогательных видов использования;</li> <li>- проезды общего пользования;</li> <li>- автостоянки и гаражи (в том числе открытого типа,</li> </ul>

## ОПИСАНИЕ МЕСТОПОЛОЖЕНИЯ ГРАНИЦ

ОД-3. Зона обслуживания и деловой активности при транспортных коридорах и узлах

(наименование объекта, местоположение границ которого описано (далее - объект))

## Сведения об объекте

1	2	3
		<p>наземные, подземные и многоэтажные) для обслуживания жителей и посетителей основных, условно разрешенных, а также иных вспомогательных видов использования;</p> <ul style="list-style-type: none"> <li>- благоустроенные, в том числе озелененные территории, детские площадки, площадки для отдыха, спортивных занятий;</li> <li>- постройки хозяйственного назначения (летние кухни, хозяйственные постройки, кладовые, подвалы, бани, бассейны, теплицы, оранжереи, навесы) индивидуального использования;</li> <li>- площадки хозяйственные, в том числе площадки для мусоросборников и выгула собак;</li> <li>- общественные туалеты, надворные туалеты, гидронепроницаемые выгребы, септики;</li> <li>- объекты, обеспечивающие общественную безопасность и безопасность объектов основных и условно разрешенных видов использования, включая противопожарную.</li> </ul> <p>(Вспомогательный); Малоэтажная многоквартирная жилая застройка (Многоквартирные жилые дома (блокированного типа) с минимальной хозяйственной частью (без содержания скота и птицы) (Условно-разрешенный, предельные значения: 400-10000); Виды разрешенного использования земельных участков - аналогичны видам разрешенного использования земельных участков с основными и условно разрешенными видами использования;</p> <p>Возведение вспомогательных объектов осуществляется только при наличии действующего разрешения на строительство основных и условно разрешенных объектов капитального строительства.</p> <p>Для всех видов объектов с основными и условно разрешенными видами использования вспомогательные виды разрешенного использования применяются в отношении объектов, технологически связанных с объектами, имеющими основной и условно разрешенный вид использования или обеспечивающих их безопасность в соответствии с нормативно-техническими документами, в том числе:</p> <ul style="list-style-type: none"> <li>- объекты коммунального хозяйства (электро-, тепло-, газо-, водоснабжение, водоотведение, телефонизация и т.д.), необходимые для инженерного обеспечения объектов основных, условно разрешенных, а также иных вспомогательных видов использования;</li> <li>- проезды общего пользования;</li> <li>- автостоянки и гаражи (в том числе открытого типа, наземные, подземные и многоэтажные) для обслуживания жителей и посетителей основных, условно разрешенных, а также иных вспомогательных видов использования;</li> <li>- благоустроенные, в том числе озелененные территории, детские площадки, площадки для отдыха, спортивных занятий;</li> <li>- постройки хозяйственного назначения (летние кухни, хозяйственные постройки, кладовые, подвалы, бани, бассейны,</li> </ul>

**ОПИСАНИЕ МЕСТОПОЛОЖЕНИЯ ГРАНИЦ****ОД-3. Зона обслуживания и деловой активности при транспортных коридорах и узлах**

(наименование объекта, местоположение границ которого описано (далее - объект))

**Сведения об объекте**

1	2	3
		<p>теплицы, оранжереи, навесы) индивидуального использования;</p> <ul style="list-style-type: none"> <li>- площадки хозяйственные, в том числе площадки для мусоросборников и выгула собак;</li> <li>- общественные туалеты, надворные туалеты, гидронепроницаемые выгребы, септики;</li> <li>- объекты, обеспечивающие общественную безопасность и безопасность объектов основных и условно разрешенных видов использования, включая противопожарную.</li> </ul> <p>(Вспомогательный); Малоэтажная многоквартирная жилая застройка (Многоквартирные жилые дома (секционные, галерейные, коридорные) (Условно-разрешенный, предельные значения: <math>\geq 1000</math>); Виды разрешенного использования земельных участков - аналогичны видам разрешенного использования земельных участков с основными и условно разрешенными видами использования;</p> <p>Возведение вспомогательных объектов осуществляется только при наличии действующего разрешения на строительство основных и условно разрешенных объектов капитального строительства.</p> <p>Для всех видов объектов с основными и условно разрешенными видами использования вспомогательные виды разрешенного использования применяются в отношении объектов, технологически связанных с объектами, имеющими основной и условно разрешенный вид использования или обеспечивающих их безопасность в соответствии с нормативно-техническими документами, в том числе:</p> <ul style="list-style-type: none"> <li>- объекты коммунального хозяйства (электро-, тепло-, газо-, водоснабжение, водоотведение, телефонизация и т.д.), необходимые для инженерного обеспечения объектов основных, условно разрешенных, а также иных вспомогательных видов использования;</li> <li>- проезды общего пользования;</li> <li>- автостоянки и гаражи (в том числе открытого типа, наземные, подземные и многоэтажные) для обслуживания жителей и посетителей основных, условно разрешенных, а также иных вспомогательных видов использования;</li> <li>- благоустроенные, в том числе озелененные территории, детские площадки, площадки для отдыха, спортивных занятий;</li> <li>- постройки хозяйственного назначения (летние кухни, хозяйственные постройки, кладовые, подвалы, бани, бассейны, теплицы, оранжереи, навесы) индивидуального использования;</li> <li>- площадки хозяйственные, в том числе площадки для мусоросборников и выгула собак;</li> <li>- общественные туалеты, надворные туалеты, гидронепроницаемые выгребы, септики;</li> <li>- объекты, обеспечивающие общественную безопасность и безопасность объектов основных и условно разрешенных видов использования, включая противопожарную.</li> </ul>



**ОПИСАНИЕ МЕСТОПОЛОЖЕНИЯ ГРАНИЦ****ОД-3. Зона обслуживания и деловой активности при транспортных коридорах и узлах**

(наименование объекта, местоположение границ которого описано (далее - объект))

**Сведения об объекте**

1	2	3
		<p>(Вспомогательный); Обслуживание автотранспорта (Условно-разрешенный, предельные значения: 400-5000); Виды разрешенного использования земельных участков - аналогичны видам разрешенного использования земельных участков с основными и условно разрешенными видами использования;</p> <p>Возведение вспомогательных объектов осуществляется только при наличии действующего разрешения на строительство основных и условно разрешенных объектов капитального строительства.</p> <p>Для всех видов объектов с основными и условно разрешенными видами использования вспомогательные виды разрешенного использования применяются в отношении объектов, технологически связанных с объектами, имеющими основной и условно разрешенный вид использования или обеспечивающих их безопасность в соответствии с нормативно-техническими документами, в том числе:</p> <ul style="list-style-type: none"> <li>- объекты коммунального хозяйства (электро-, тепло-, газо-, водоснабжение, водоотведение, телефонизация и т.д.), необходимые для инженерного обеспечения объектов основных, условно разрешенных, а также иных вспомогательных видов использования;</li> <li>- проезды общего пользования;</li> <li>- автостоянки и гаражи (в том числе открытого типа, наземные, подземные и многоэтажные) для обслуживания жителей и посетителей основных, условно разрешенных, а также иных вспомогательных видов использования;</li> <li>- благоустроенные, в том числе озелененные территории, детские площадки, площадки для отдыха, спортивных занятий;</li> <li>- постройки хозяйственного назначения (летние кухни, хозяйственные постройки, кладовые, подвалы, бани, бассейны, теплицы, оранжереи, навесы) индивидуального использования;</li> <li>- площадки хозяйственные, в том числе площадки для мусоросборников и выгула собак;</li> <li>- общественные туалеты, надворные туалеты, гидронепроницаемые выгребы, септики;</li> <li>- объекты, обеспечивающие общественную безопасность и безопасность объектов основных и условно разрешенных видов использования, включая противопожарную.</li> </ul> <p>(Вспомогательный)</p>

## ОПИСАНИЕ МЕСТОПОЛОЖЕНИЯ ГРАНИЦ

ОД-3. Зона обслуживания и деловой активности при транспортных коридорах и узлах

(наименование объекта, местоположение границ которого описано (далее – объект))

## Сведения о местоположении границ объекта

## 1. Система координат МСК-23, зона 2

## 2. Сведения о характерных точках границ объекта

Обозначение характерных точек границ	Координаты, м		Метод определения координат характерной точки	Средняя квадратическая погрешность положения характерной точки (M <sub>t</sub> ), м	Описание обозначения точки на местности (при наличии)
	X	Y			
1	2	3	4	5	6
1	440715.17	2217576.45	Аналитический метод	0.50	—
2	440745.96	2217612.72	Аналитический метод	0.50	—
3	440754.87	2217621.00	Аналитический метод	0.50	—
4	440712.28	2217642.32	Аналитический метод	0.50	—
5	440711.45	2217642.77	Аналитический метод	0.50	—
6	440676.41	2217663.85	Аналитический метод	0.50	—
7	440676.25	2217663.95	Аналитический метод	0.50	—
8	440634.98	2217689.18	Аналитический метод	0.50	—
9	440624.72	2217676.98	Аналитический метод	0.50	—
10	440573.00	2217609.57	Аналитический метод	0.50	—
11	440686.96	2217536.47	Аналитический метод	0.50	—
1	440715.17	2217576.45	Аналитический метод	0.50	—
12	437309.01	2221126.55	Аналитический метод	0.50	—
13	437371.82	2221178.15	Аналитический метод	0.50	—
14	437398.35	2221199.74	Аналитический метод	0.50	—
15	437407.58	2221205.98	Аналитический метод	0.50	—
16	437417.04	2221210.37	Аналитический метод	0.50	—
17	437431.88	2221214.45	Аналитический метод	0.50	—
18	437437.81	2221215.43	Аналитический метод	0.50	—

**ОПИСАНИЕ МЕСТОПОЛОЖЕНИЯ ГРАНИЦ****ОД-3. Зона обслуживания и деловой активности при транспортных коридорах и узлах**

(наименование объекта, местоположение границ которого описано (далее – объект))

**Сведения о местоположении границ объекта**

1	2	3	4	5	6
19	437460.79	2221219.24	Аналитический метод	0.50	—
20	437478.60	2221226.59	Аналитический метод	0.50	—
21	437492.59	2221250.38	Аналитический метод	0.50	—
22	437511.79	2221264.11	Аналитический метод	0.50	—
23	437525.35	2221272.29	Аналитический метод	0.50	—
24	437571.32	2221273.01	Аналитический метод	0.50	—
25	437576.45	2221278.26	Аналитический метод	0.50	—
26	437339.27	2221543.38	Аналитический метод	0.50	—
27	437273.16	2221547.72	Аналитический метод	0.50	—
28	437272.44	2221536.74	Аналитический метод	0.50	—
29	437172.65	2221543.29	Аналитический метод	0.50	—
30	437172.12	2221535.32	Аналитический метод	0.50	—
31	437072.34	2221541.86	Аналитический метод	0.50	—
32	437071.81	2221533.88	Аналитический метод	0.50	—
33	436972.04	2221540.44	Аналитический метод	0.50	—
34	436971.58	2221533.45	Аналитический метод	0.50	—
35	436927.29	2221536.38	Аналитический метод	0.50	—
36	436915.94	2221537.41	Аналитический метод	0.50	—
37	436915.49	2221532.43	Аналитический метод	0.50	—
38	436823.62	2221541.24	Аналитический метод	0.50	—
39	436807.09	2221544.66	Аналитический метод	0.50	—
40	436806.49	2221541.73	Аналитический метод	0.50	—
41	436791.33	2221545.01	Аналитический метод	0.50	—
42	436739.22	2221556.29	Аналитический метод	0.50	—
43	436700.40	2221569.27	Аналитический метод	0.50	—

**ОПИСАНИЕ МЕСТОПОЛОЖЕНИЯ ГРАНИЦ****ОД-3. Зона обслуживания и деловой активности при транспортных коридорах и узлах**

(наименование объекта, местоположение границ которого описано (далее – объект))

**Сведения о местоположении границ объекта**

1	2	3	4	5	6
44	436698.41	2221569.81	Аналитический метод	0.50	—
45	436701.06	2221542.71	Аналитический метод	0.50	—
46	436704.99	2221514.94	Аналитический метод	0.50	—
47	436708.99	2221502.86	Аналитический метод	0.50	—
48	436714.51	2221477.61	Аналитический метод	0.50	—
49	436724.96	2221446.62	Аналитический метод	0.50	—
50	436743.56	2221403.68	Аналитический метод	0.50	—
51	436760.44	2221375.45	Аналитический метод	0.50	—
52	436771.24	2221355.49	Аналитический метод	0.50	—
53	436779.32	2221343.27	Аналитический метод	0.50	—
54	436787.49	2221332.02	Аналитический метод	0.50	—
55	436801.32	2221314.60	Аналитический метод	0.50	—
56	436808.00	2221307.15	Аналитический метод	0.50	—
57	436821.14	2221291.07	Аналитический метод	0.50	—
58	436828.32	2221282.27	Аналитический метод	0.50	—
59	436855.65	2221245.29	Аналитический метод	0.50	—
60	437056.37	2221005.08	Аналитический метод	0.50	—
61	437100.79	2220954.03	Аналитический метод	0.50	—
62	437105.21	2220957.67	Аналитический метод	0.50	—
63	437167.47	2221008.94	Аналитический метод	0.50	—
64	437233.40	2221063.72	Аналитический метод	0.50	—
65	437253.75	2221080.62	Аналитический метод	0.50	—
12	437309.01	2221126.55	Аналитический метод	0.50	—
66	437446.28	2220902.02	Аналитический метод	0.50	—

**ОПИСАНИЕ МЕСТОПОЛОЖЕНИЯ ГРАНИЦ****ОД-3. Зона обслуживания и деловой активности при транспортных коридорах и узлах**

(наименование объекта, местоположение границ которого описано (далее – объект))

**Сведения о местоположении границ объекта**

1	2	3	4	5	6
67	437439.09	2220956.89	Аналитический метод	0.50	—
68	437442.85	2220963.83	Аналитический метод	0.50	—
69	437446.23	2220970.08	Аналитический метод	0.50	—
70	437449.60	2220976.31	Аналитический метод	0.50	—
71	437457.18	2220990.30	Аналитический метод	0.50	—
72	437448.21	2221090.25	Аналитический метод	0.50	—
73	437437.83	2221206.00	Аналитический метод	0.50	—
74	437433.54	2221205.43	Аналитический метод	0.50	—
75	437421.33	2221201.98	Аналитический метод	0.50	—
76	437412.49	2221197.77	Аналитический метод	0.50	—
77	437403.44	2221192.49	Аналитический метод	0.50	—
78	437375.22	2221169.63	Аналитический метод	0.50	—
79	437313.95	2221118.37	Аналитический метод	0.50	—
80	437239.05	2221056.63	Аналитический метод	0.50	—
81	437173.13	2221002.25	Аналитический метод	0.50	—
82	437109.85	2220950.07	Аналитический метод	0.50	—
83	437106.63	2220947.44	Аналитический метод	0.50	—
84	437207.60	2220824.49	Аналитический метод	0.50	—
85	437354.70	2220667.90	Аналитический метод	0.50	—
86	437644.59	2220920.89	Аналитический метод	0.50	—
87	437536.79	2220910.34	Аналитический метод	0.50	—
88	437486.93	2220905.56	Аналитический метод	0.50	—
66	437446.28	2220902.02	Аналитический метод	0.50	—
89	439080.77	2221283.88	Аналитический метод	0.50	—

**ОПИСАНИЕ МЕСТОПОЛОЖЕНИЯ ГРАНИЦ****ОД-3. Зона обслуживания и деловой активности при транспортных коридорах и узлах**

(наименование объекта, местоположение границ которого описано (далее – объект))

**Сведения о местоположении границ объекта**

1	2	3	4	5	6
90	439137.70	2221335.83	Аналитический метод	0.50	—
91	439084.36	2221396.31	Аналитический метод	0.50	—
92	439012.68	2221338.16	Аналитический метод	0.50	—
93	439034.11	2221321.22	Аналитический метод	0.50	—
94	439076.44	2221287.95	Аналитический метод	0.50	—
89	439080.77	2221283.88	Аналитический метод	0.50	—

**3. Сведения о характерных точках части (частей) границы объекта**

Обозначение характерных точек части границы	Координаты, м		Метод определения координат характерной точки	Средняя квадратическая погрешность положения характерной точки (M <sub>t</sub> ), м	Описание обозначения точки на местности (при наличии)
	X	Y			
1	2	3	4	5	6
Часть №					

**ОПИСАНИЕ МЕСТОПОЛОЖЕНИЯ ГРАНИЦ****ОД-3. Зона обслуживания и деловой активности при транспортных коридорах и узлах**

(наименование объекта, местоположение границ которого описано (далее – объект))

**Сведения о местоположении измененных (уточненных) границ объекта****1. Система координат МСК-23, зона 2****2. Сведения о характерных точках границ объекта**

Обозначение характерных точек границ	Существующие координаты, м		Измененные (уточненные) координаты, м		Метод определения координат характерной точки	Средняя квадратическая погрешность положения характерной точки ( $M_t$ ), м	Описание обозначения точки на местности (при наличии)
	X	Y	X	Y			
1	2	3	4	5	6	7	8
—	—	—	—	—	—	—	—

**3. Сведения о характерных точках части (частей) границы объекта**

Часть №

Обозначение характерных точек границ	Существующие координаты, м		Измененные (уточненные) координаты, м		Метод определения координат характерной точки	Средняя квадратическая погрешность положения характерной точки ( $M_t$ ), м	Описание обозначения точки на местности (при наличии)
	X	Y	X	Y			
1	2	3	4	5	6	7	8
—	—	—	—	—	—	—	—

**ОПИСАНИЕ МЕСТОПОЛОЖЕНИЯ ГРАНИЦ****ОД-3. Зона обслуживания и деловой активности при транспортных коридорах и узлах**  
(наименование объекта)

Прохождение границы		Описание прохождения границы
от точки	до точки	
1	2	3
1	2	По границам земельных участков
2	3	По границам земельных участков
3	4	По границам земельных участков
4	5	По границам земельных участков
5	6	По границам земельных участков
6	7	По границам земельных участков
7	8	По границам земельных участков
8	9	По границам земельных участков
9	10	По границам земельных участков
10	11	По границам земельных участков
11	1	По границам земельных участков
12	13	По границам земельных участков
13	14	По границам земельных участков
14	15	По границам земельных участков
15	16	По границам земельных участков
16	17	По границам земельных участков
17	18	По границам земельных участков
18	19	По границам земельных участков
19	20	По границам земельных участков
20	21	По границам земельных участков
21	22	По границам земельных участков
22	23	По границам земельных участков
23	24	По границам земельных участков
24	25	По границам земельных участков
25	26	По границам земельных участков
26	27	По границам земельных участков
27	28	По границам земельных участков
28	29	По границам земельных участков
29	30	По границам земельных участков
30	31	По границам земельных участков
31	32	По границам земельных участков
32	33	По границам земельных участков
33	34	По границам земельных участков
34	35	По границам земельных участков
35	36	По границам земельных участков
36	37	По границам земельных участков
37	38	По границам земельных участков
38	39	По границам земельных участков
39	40	По границам земельных участков
40	41	По границам земельных участков
41	42	По границам земельных участков
42	43	По границам земельных участков
43	44	По границам земельных участков
44	45	По границам земельных участков
45	46	По границам земельных участков
46	47	По границам земельных участков
47	48	По границам земельных участков
48	49	По границам земельных участков
49	50	По границам земельных участков
50	51	По границам земельных участков
51	52	По границам земельных участков
52	53	По границам земельных участков



**ОПИСАНИЕ МЕСТОПОЛОЖЕНИЯ ГРАНИЦ****ОД-3. Зона обслуживания и деловой активности при транспортных коридорах и узлах**  
(наименование объекта)

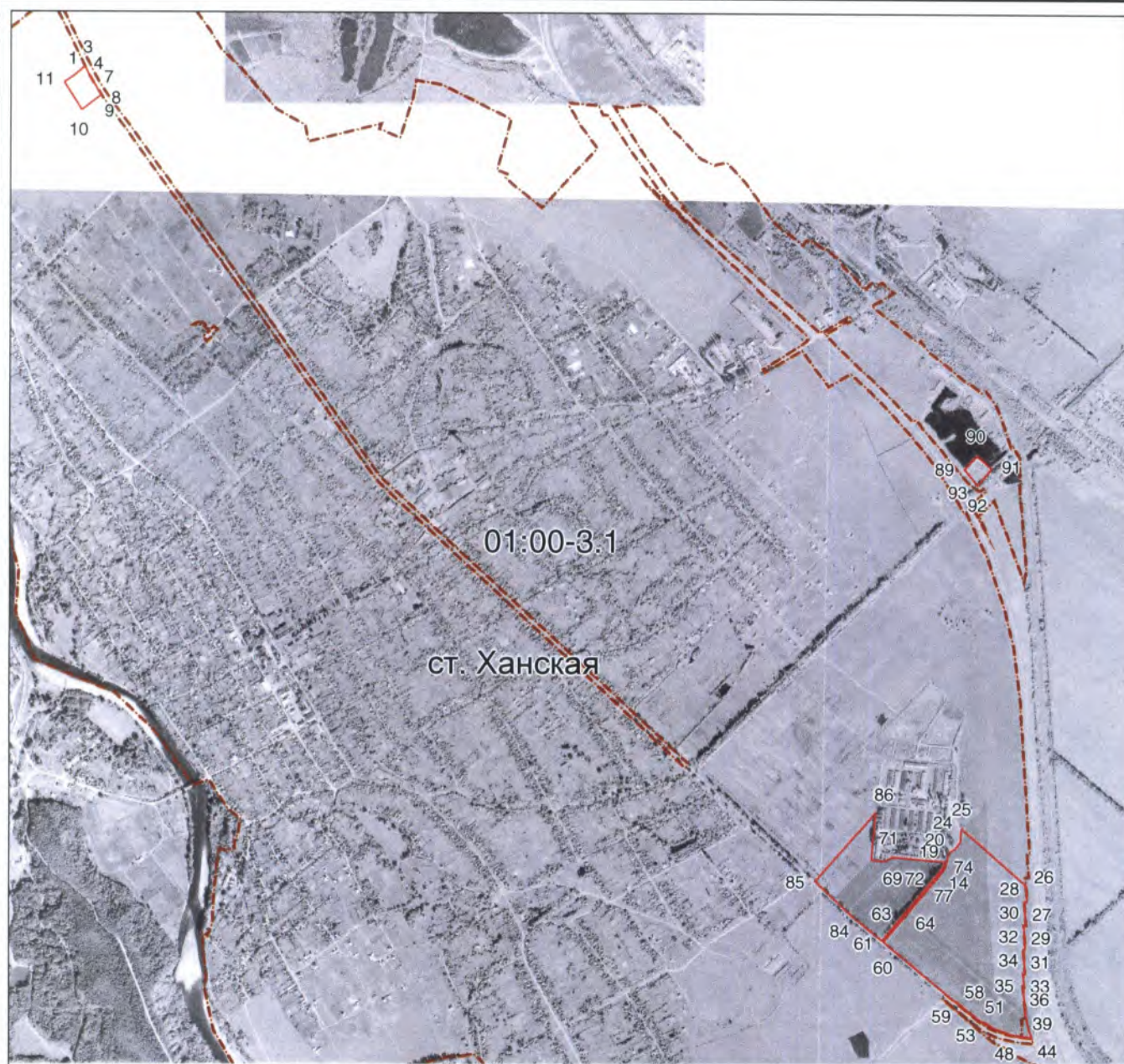
1	2	3
53	54	По границам земельных участков
54	55	По границам земельных участков
55	56	По границам земельных участков
56	57	По границам земельных участков
57	58	По границам земельных участков
58	59	По границам земельных участков
59	60	По границам земельных участков
60	61	По границам земельных участков
61	62	По границам земельных участков
62	63	По границам земельных участков
63	64	По границам земельных участков
64	65	По границам земельных участков
65	12	По границам земельных участков
66	67	По границам земельных участков
67	68	По границам земельных участков
68	69	По границам земельных участков
69	70	По границам земельных участков
70	71	По границам земельных участков
71	72	По границам земельных участков
72	73	По границам земельных участков
73	74	По границам земельных участков
74	75	По границам земельных участков
75	76	По границам земельных участков
76	77	По границам земельных участков
77	78	По границам земельных участков
78	79	По границам земельных участков
79	80	По границам земельных участков
80	81	По границам земельных участков
81	82	По границам земельных участков
82	83	По границам земельных участков
83	84	По границам земельных участков
84	85	По границам земельных участков
85	86	По границам земельных участков
86	87	По границам земельных участков
87	88	По границам земельных участков
88	66	По границам земельных участков
89	90	По границам земельных участков
90	91	По границам земельных участков
91	92	По границам земельных участков
92	93	По границам земельных участков
93	94	По границам земельных участков
94	89	По границам земельных участков

## ОПИСАНИЕ МЕСТОПОЛОЖЕНИЯ ГРАНИЦ

ОД-3. Зона обслуживания и деловой активности при транспортных коридорах и узлах

(наименование объекта, местоположение границ которого описано (далее – объект))


## План границ объекта



Масштаб 1: 26488

## Используемые условные знаки и обозначения:

- граница объекта,
- установленная граница муниципального образования,
- установленная граница населенного пункта,
- граница земельного участка,
- — характерная точка объекта.

Подпись  Рыбова В. П. Дата 15 декабря 2022 г.

Место для оттиска печати (при наличии) лица, составившего описание местоположения границ объекта